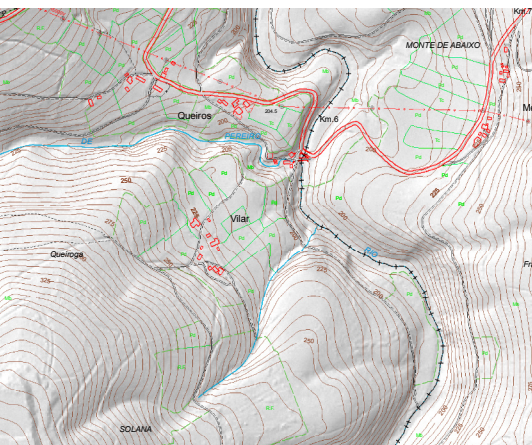


A Queiroga.



Disfrutar del agua adquiere sentido contemplando la belleza del río Mera, a 8 km de la cabecera municipal, desde la que hay que tomar la carretera comarcal de Cerdido y, después de 2 km, desviarse a la derecha por la parroquia de As Enchousas. Al llegar a la aldea de A Queiroga, antes de superar el río por un puente que lleva al municipio de Ortigueira, se sigue de frente dejando a la izquierda un pequeño puente medieval. En tan solo 500m nos encontramos con un entorno con una belleza única.

Un molino indica el acceso al río, aquí de curso tendido, aunque el valle sea encajado, formando parte del área protegida LIC Ortigueira-Mera, que combina hábitats en ambiente fluvial y marino. En el otro extremo, una

pequeña presa con salto de agua desviaba, desde su lateral, caudal para alimentar a los molinos mediante un profundo y ancho canal amurallado que se puede vadear por un paso enlosado. Una islita en medio del cauce realza la belleza del entorno.

La variedad de especies vegetales es notable, cada una buscando sus preferencias ecológicas. En la orilla opuesta, la pendiente obliga a los alisos a elevarse sobre los sufridos robles, mientras se disponen espaciados los jóvenes avellanos entre los que aparecen abedules, algún arce como superviviente de climas más fríos, ejemplares de sauce en los claros donde el sol es más generoso y fresnos precursores de un bosque de ribera que se irá haciendo cada vez más espeso.

Parroquia:

As Enchousas (San Pedro)

Lugar:

A Queiroga

Posición:

43° 33' 31.1" N

7° 52' 28.3" W

