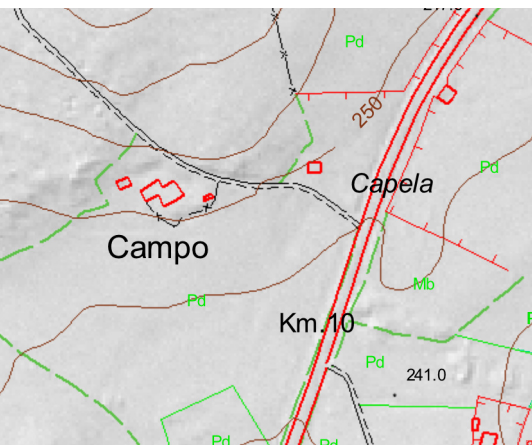




Capela do Campo



Muy próxima a la capital de As Somozas, se trata de un pequeño templo situado en un amplio prado visible desde la carretera comarcal. Está dedicado a Nuestra Señora de la Peña de Francia, advocación mariana cuya historia está ligada con los caminos de Santiago y la existencia de caballeros franceses, no alejada pues de la relación legendaria del municipio. Su celebración es el primer lunes de Pascua, fecha señalada para otros importantes centros romeros de la comarca, en la que existen algunos lugares que repiten esta devoción cuyo origen se encuentra en el conocido santuario salmantino de la sierra del mismo nombre.

Parroquia:

As Somozas (Santiago Seré)

Lugar:

Castelo

Posición:

43° 32' 25.9" N

7° 56' 27.9" W



El edificio es simple, con planta rectangular de nave única, bien techado a dos aguas con pizarra del país. Se ilumina mediante dos ventanas saetadas y apuntadas, en la parte alta de su fachada y del lateral sur. Esta ha sido hecha en una curiosa variedad blanquecina de serpentinita.

La puerta de entrada es uno de sus elementos más llamativos, presentando elementos en varias especies rocosas y un arco de medio punto que muestra muy amplias dovelas pero de poco grosor, en acuerdo con los sillares de sus jambas. En la pieza clave muestra una figura de crucero encalada. La espadaña del campanario, de cemento, es moderna, pero parece reproducir la hechura de la antigua, incluyendo un único hueco con arco carpanel, dos pináculos tronco-piramidales y, coronando, una cruz latina. Obra la curiosidad de que, pendida de la punta del arco de la ventana de la fachada hay una campanilla que acompaña en su tañe a la mayor del campanario, armonizando el sonido para suplir los defectos de la principal.

El interior, simple como el de la mayoría de las ermitas, ofrece varias figuras, pequeñas pero curiosas, algunas sobre soporte procesional y otras colgadas en la pared sobre peanas de madera a base de pequeños estantes. De las primeras, una representa a San Pedro sosteniendo la cruz patriarcal y las llaves del cielo; la otra da vida a la patrona y presenta un original atuendo en el que destaca un gorjal con la cruz de Malta, símbolo también asociado a la peregrinación compostelana.