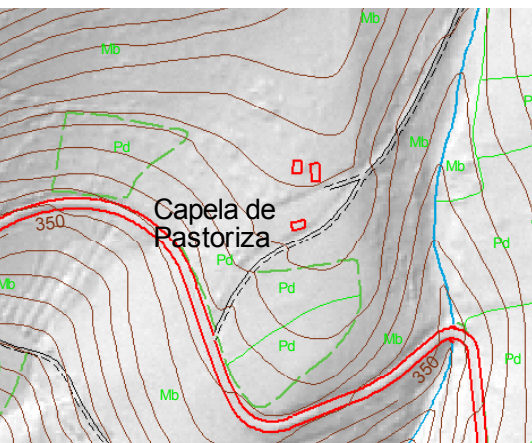




Ermita de Pastoriza

Para acceder a esta ermita es bueno desviarse desde la carretera principal en el lugar de A Garita, tomando el desvío para Seixas. En 400 metros se llega al lugar de Moimento y, justo tras el indicador, tomamos a la derecha dejando una vivienda también a esta mano. En otros dos kilómetros se llegará a un punto con indicador de "A Capela", del que sale una pista a la izquierda, que tras la primera curva nos sitúa en la Ermita da Pastoriza.



Parroquia:

As Somozas (Santiago Seré)

Lugar:

Pastoriza

Posición:

43° 31' 22.0" N

7° 55' 09.9" W



Se encuentra en lugar descampado, en una amplia explanada que sirvió para los festejos romeros y se encuentra arbolada por un lateral. Delante de la ermita aparece un viejo ejemplar de arce campestre, que aguanta bien el frío y anuncia que estamos en tierras altas de interior.

Se trata del templo más humilde del municipio, con floja mampostería en sus muros, visible al perderse el encalado que la tapaba, aunque la parte inferior de la fachada, con intención estética, ya no la presentaba. Al fondo se ve una gran vivienda de labranza ahora abandonada. Presenta un tejado a dos aguas bajo el cual se distingue un rebaje en los muros laterales que divide la planta rectangular en dos cuerpos. En la parte correspondiente al presbiterio se abren ventanas saetadas en ambas paredes laterales en donde se disponen los mejores sillares, de roca granítica. Sin embargo, el dintel de la puerta de entrada es de serpentinita (toelo). Sobre la puerta se destaca en letras negras la condición de ermita y la advocación a la Virgen de la Pastoriza, cuya historia legendaria está relacionada con el rechazo a pueblos invasores y resultó del interés de Emilia Pardo Bazán, autora que está ligada a la historia de Somozas por la Casa das Enchousas. La sencilla espadaña, metálica, se corona mediante una cruz latina ahuecada, siendo la campana su elemento a destacar. Esta lleva inscrito el año de elaboración, 1884, y presenta como iconografía una figura que imita un crucero formado por dos escalones en grada y una cruz florenzada cuyos gruesos botones salientes son de forma triangular.

