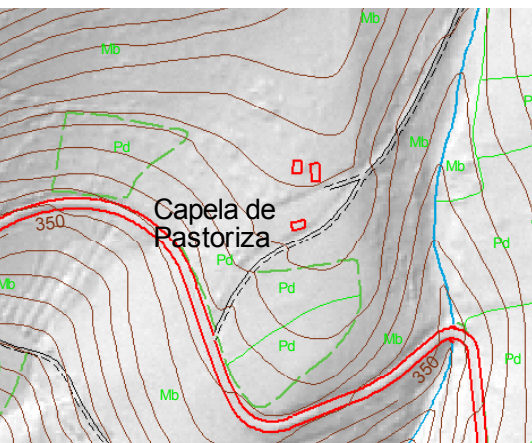




## Capela de Pastoriza

Para acceder a esta ermida é bo desviarse desde a estrada principal no lugar da Garita, tomando o desvío para Seixas. En 400 metros chégase ao lugar de Moimento e, xusto tras o indicador, tomamos á dereita deixando unha vivenda tamén a esta man. Noutros dous quilómetros chegarase a un punto con indicador de "A Capela", do que sae unha pista á esquerda, que tras a primeira curva sitúanos na Ermida da Pastoriza.



### Parroquia:

As Somozas (Santiago Seré)

### Lugar:

Pastoriza

### Posición:

43° 31' 22.0" N

7° 55' 09.9" W



Atópase en lugar escampado, nunha ampla chaira que serviu para os festexos romeus e se atopa arborada por un lateral. Diante da ermida aparece un vello exemplar de pradairo, que aguanta ben o frío e anuncia que estamos en terras altas de interior.

Trátase do templo máis humilde do municipio, con frouxa cachotería nos seus muros, visible ao perderse o encalado que a tapaba, aínda que a parte inferior da fachada, con intención estética, xa non a presentaba. Ao fondo vese unha gran vivenda de labranza agora abandonada. Presenta un tellado a dúas augas baixo o cal se distingue un rebaixe nos muros laterais que divide a planta rectangular en dous corpos. Na parte correspondente ao presbiterio ábrese xanelas setadas en ambas as paredes laterais onde se dispoñen os mellores perpiaños, de rocha granítica. Con todo, o lintel da porta de entrada é de toelo. Sobre a porta destácase en letras negras a condición de ermida e a advocación á Virxe da Pastoriza, cuxa historia lendaria está relacionada co rexeitamento a pobos invasores e resultou do interese de Emilia Pardo Bazán, autora que está ligada á historia de Somozas pola Casa das Enchousas. A sinxela espadana, metálica, coróase mediante unha cruz latina baleirada, sendo a campá o seu elemento a destacar. Esta leva inscrito o ano de elaboración, 1884, e presenta como iconografía unha figura que imita a un cruceiro formado por dous chanzos en bancada e unha cruz florenzada cuxos grosos botóns saíntes son de forma triangular.