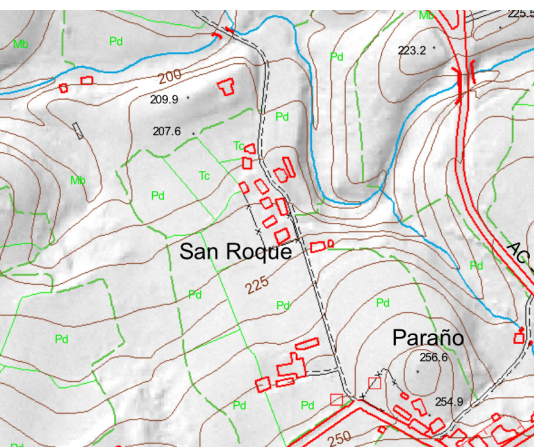




## Cruceiro de San Roque



### Parroquia:

As Somozas (Santiago Seré)

### Lugar:

San Roque

### Posición:

43°31'48.3"N

7°56'34.4"W



O cruceiro de San Roque levántase en fronte á capela do mesmo nome, de famosa tradición romeu, pois a ela viñan xentes de toda a comarca. É un exemplar alto que, con todo, parte dunha plataforma sinxela e dun só nivel, do que xorde un notable pedestal, constituído por tres corpos que se individualizan mediante marcadas molduras, amosándose moi diferentes en aparencia e séndoo tamén en xeometría e tamaño. Os tres elementos foron labrados en toelo (serpentinita), pero o seu singular xaspeado é diferente neles, dando a aparencia de utilizáronse distintos materiais na súa confección: o inferior é máis curto e se distingue polas súas molduras abucinadas; o do medio, prismático rectangular, chama a atención pola amplo peto para esmolos; mentres o superior tronco-prismático estiliza a transición cara á columna. Esta presenta tons agrisados escuros con tintas avermelladas, preciosa combinación, repetindo o cromatismo do nomeado pedestal. A súa forma é cadrada nos extremos superior e inferior, pero octogonal no seu maior parte, enlazando mediante biseis en punta de frecha. Encima, o capitel é tamén rechamante, pois é de estilo xónico, o máis elaborado e estilizado entre os galegos, ofrecendo a habitual riqueza formal da escola comarcal mediante as volutas nos esquinais e os anxos en actitude orante, neste caso moi logrados na súa factura, compoñéndose de cabeza, corpo e alas. Na parte superior aparece unha cruz de estilo latino, de paus cilíndricos con espiñas. Nela o Cristo, grande, proporcionado, finamente tallado, con expresión serena e resignada, ten posta a coroa de espiñas e os pés cruzados co cravo moi evidente, presentando o corpo despegado



da cruz. A Virxe das Dores é algo máis pequena, acaroadá á cruz e descansando sobre unha peaña en forma de copa. Leva as vestimentas habituais, tocada de manto a modo de veo e cunha túnica con pregues verticais. A uns 100 metros deste, levántase outra cruz, cuxa misión podería ser a de guiar no itinerario de peregrinación a San Andrés. É singular, pois parece ter seccionado o varal e que o capitel xorde directamente da base, pero en todo caso responde ás feitura das cruces camiñeiras, normalmente de pequena talla, sinxelas e carentes de imaxes.

